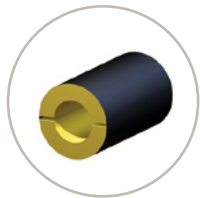
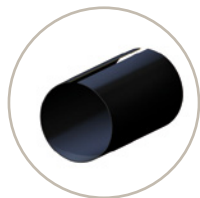


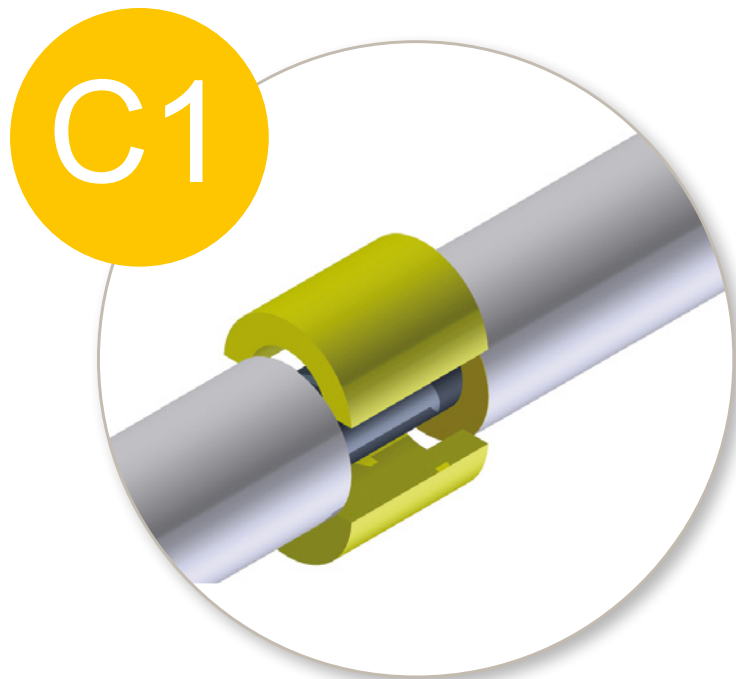
## Composition du kit C1:

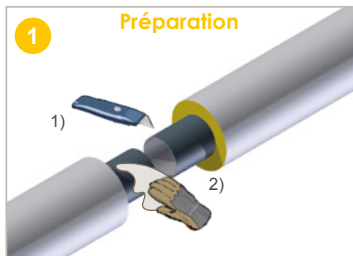


- 2 demi-coquilles PU
- 1 film de protection

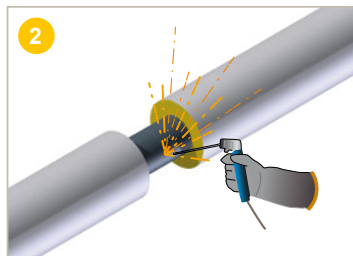


- 1 bande thermorétractable

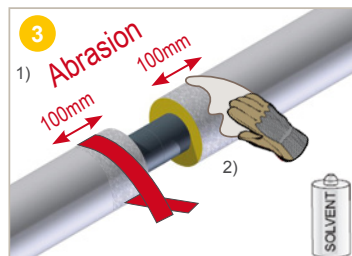




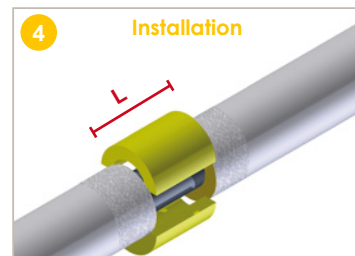
- 1) **Gratter** la mousse en façade (Toute trace de mousse humide doit être éliminée des extrémités).  
2) **Nettoyer** à l'aide d'un chiffon les extrémités des tubes ou pièces afin d'éliminer toute trace d'eau, de boue ou de sable.



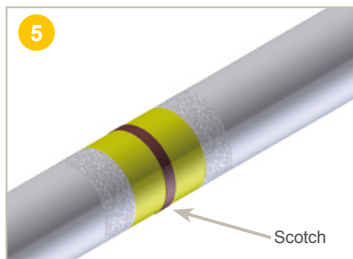
- Aligner les tubes et **réaliser la soudure** des deux tubes acier entre eux selon les règles de l'art.



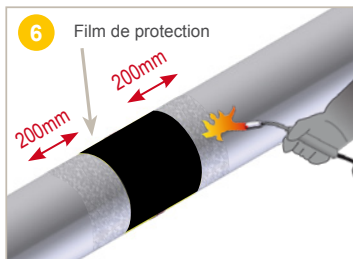
- 1) **Abraser** la surface (100 mm de chaque côté) en utilisant du papier de verre ou à l'aide d'une brosse métallique.  
2) **Nettoyer et dégraisser** les surfaces rendues rugueuses à l'aide d'un chiffon trempé dans l'éthanol (min 94%).



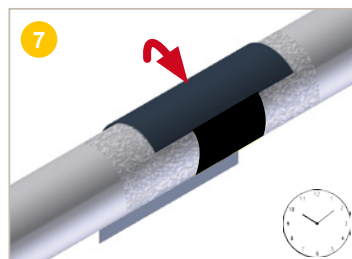
- Mesurer** la surface nue à isoler puis couper les demi-coquilles à la longueur désirée (L).  
**Positionner** les 2 demi-coquilles en vérifiant qu'elles remplissent parfaitement l'espace à isoler.



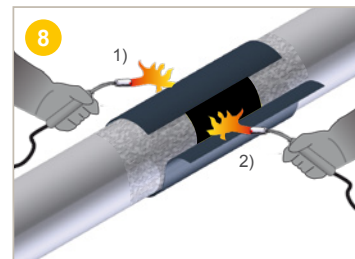
- Maintenir** les demi-coquilles en position à l'aide de scotch.



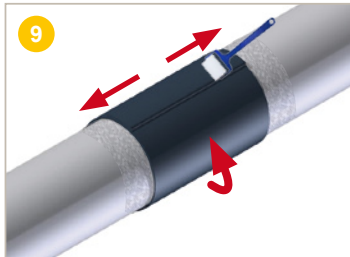
- 1) **Mettre en place** le film de protection fourni pour ne pas endommager les demi-coquilles.  
2) A l'aide d'un flambard, **préchauffer** les surfaces à recouvrir (200 mm de chaque côté de la gaine) jusqu'à un minimum de **65°C**.  
**Contrôler** la température sur toute les surfaces à l'aide d'un thermomètre.



- Installer** la bande thermorétractable de telle manière que le chevauchement se situe entre les positions 10h et 2h.  
⚠ N'oubliez pas de retirer le film de protection de la bande.

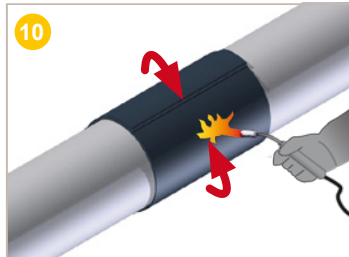


- Laisser 1 à 2 cm de jeu pour s'assurer du bon rétrécissement.  
1) **Chauffer** légèrement la partie chevauchée de la bande thermorétractable.  
2) **Chauffer** ensuite l'adhésif de l'autre partie de la bande appelée "**grille d'arrêt**".



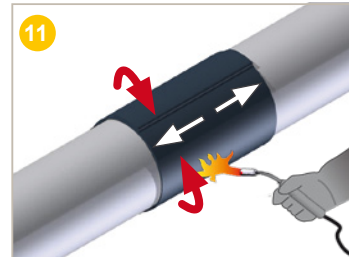
**Appuyer** fermement sur les deux extrémités de la bande thermorétractable.

**Évacuer** les bulles d'air à l'aide d'un rouleau d'application sur la fermeture.

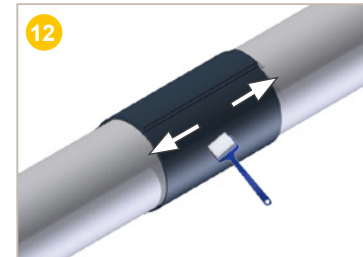


**Rétreindre** la bande thermorétractable sur sa circonférence par de larges mouvements en commençant par le centre.

Utiliser un seul flambard pour les  $\varnothing <$  ou égal à 450 mm et 2 flambards pour les  $\varnothing >$  450 mm. Si 2 torches sont utilisées, se positionner de part et d'autre du tube.

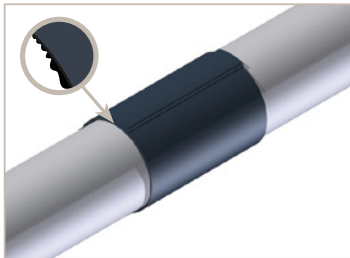


Continuer à **chauffer** en partant du centre vers chaque extrémité jusqu'au rétreint complet. Terminer par des mouvements horizontaux sur toute la surface de la bande. Le rétreint est complet lorsque l'adhésif dépasse de chaque côté de la bande.



Quand la surface de la bande est encore chaude et malléable, utiliser le rouleau d'application pour **lisser** et **évacuer** les bulles d'air.

Procéder de la même manière sur la fermeture.



Le système est correctement installé lorsque :

- Toute la bande est en contact avec les surfaces à protéger et ne présente pas d'ouverture.
- L'adhésif est visible sur ses extrémités
- Aucun trou, ni fissure n'est visible.